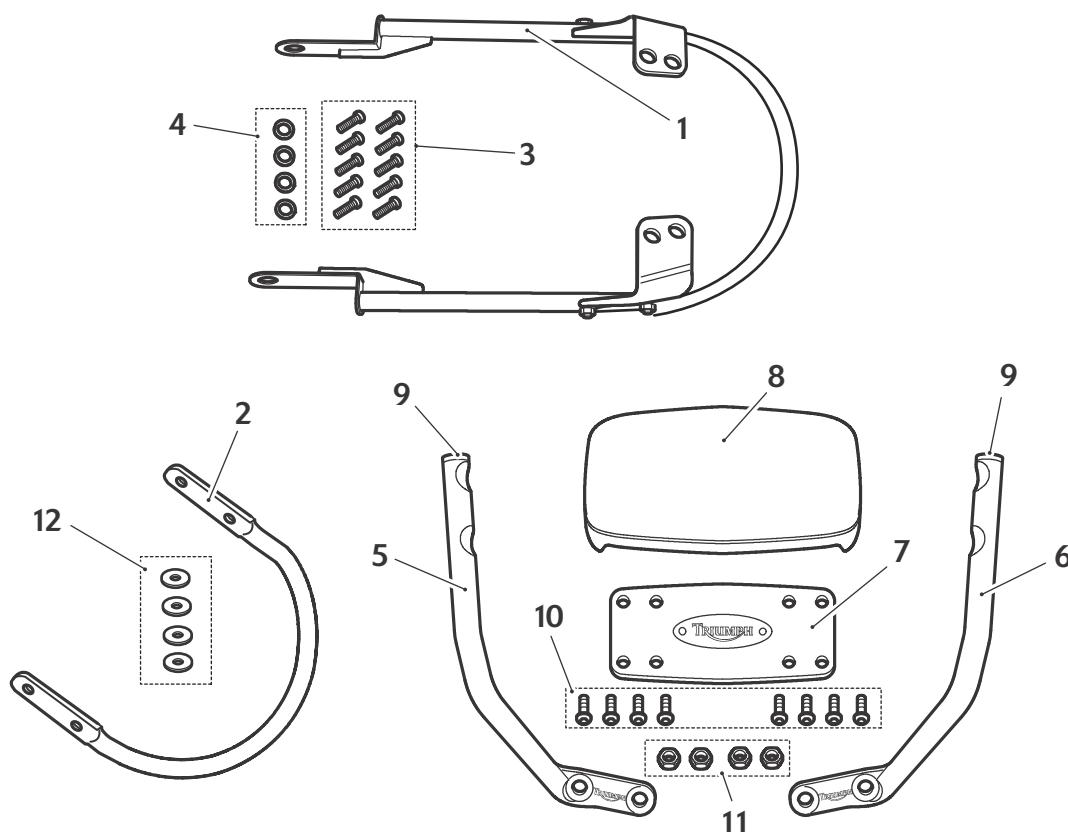


! Warnung

Dieser Zubehör-Montagesatz ist ausschließlich für Triumph-Motorräder vom Typ Bonneville, Bonneville T100, Thruxton und Scrambler konzipiert und sollte nicht an anderen Triumph-Modellen oder an Motorrädern anderer Hersteller montiert werden. Eine Montage dieses Zubehör-Montagesatzes an anderen Triumph-Modellen oder an Motorrädern anderer Hersteller kann sich unter Umständen auf Leistung, Stabilität und Fahrverhalten des Motorrads auswirken. Dies kann die Kontrolle des Fahrers über das Motorrad beeinträchtigen und zu einem Unfall führen.

! Warnung

Lassen Sie stets von Triumph zugelassene Teile und Zubehörartikel montieren, und lassen Sie die Arbeiten und Umbauten stets durch einen ausgebildeten Mechaniker bei einem Triumph-Vertragshändler vornehmen. Die Montage von Teilen und Zubehörartikeln sowie das Vornehmen von Umbauten durch einen Mechaniker außerhalb von Triumph-Vertragshändler-Niederlassungen kann sich auf das Fahrverhalten, die Stabilität oder andere Aspekte des Betriebs des Motorrads auswirken und dadurch unter Umständen zum Verlust der Kontrolle über das Motorrad und zu einem Unfall führen.



Mitgelieferte Teile:

- 1. Zierleiste links 1 Stck.
- 2. Sitzbankbügel 1* Stck.
- 3. Schraube M8 x 20 mm 10 Stck.
- 4. Distanzscheiben, M8 x 3 mm 4 Stck.
- 5. Sissy Bar, rechts 1** Stck.
- 6. Sissy Bar, links 1** Stck.

- 7. Rückplatte 1** Stck.
- 8. Rückenpolster 1** Stck.
- 9. Abschlusskappen 2** Stck.
- 10. Schraube M6 x 12 mm 8** Stck.
- 11. Mutter M6 4** Stck.
- 12. Unterlegscheibe M8 4 Stck.

* Nur Montagesatz Sitzbankbügel
 ** Nur Montagesatz Sissy Bar

Warnung

Stellen Sie für die Dauer der Arbeiten sicher, dass das Motorrad stabil steht und hinreichend auf einem Aufbockständer abgestützt ist, um ein Verletzungsrisiko durch Umstürzen des Motorrads zu vermeiden.

Warnung

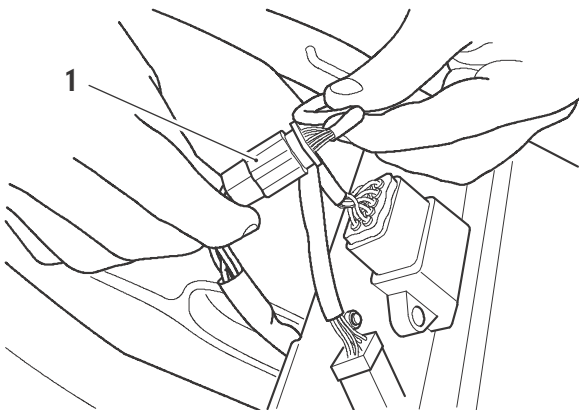
Für den Einbau dieses Zubehör-Montagesatzes ist ein Drehmomentschlüssel mit einer bekannten und präzisen Kalibrierung zu verwenden. Sollte eine der Befestigungen nicht mit dem korrekten, in der Spezifikation vorgesehenen Drehmoment festgezogen werden, kann dies zum Verlust der Kontrolle über das Motorrad und zu einem Unfall führen.

HINWEIS

- Lesen Sie sämtliche Anweisungen vollständig durch, bevor Sie mit Einbau und Einrichtung des Zubehör-Montagesatzes beginnen, um sich mit den Funktionsmerkmalen des Montagesatzes und dem Einbauverfahren gründlich vertraut zu machen.
- Montieren Sie die Zierleiste gemäß der Beschreibung und bringen Sie anschließend (je nachdem wie zutreffend) entsprechend der jeweiligen Beschreibung entweder den Sitzbankbügel oder die Sissy Bar an.

Montage der Zierleiste

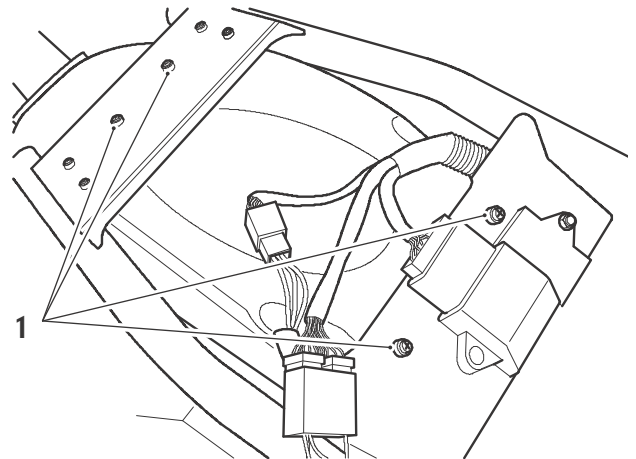
1. Lösen und entfernen Sie die beiden Schrauben und Bundbuchsen (falls montiert) an der Rückseite des Fahrersitzes.
2. Bauen Sie den Sitz ab.
3. Klemmen Sie die Batterie ab, das Minuskabel (schwarz) zuerst.
4. Suchen Sie den Anschlussstecker der Rücklichteinheit und trennen Sie ihn vom Hauptkabelbaum.



1. Anschlussstecker Rücklichteinheit

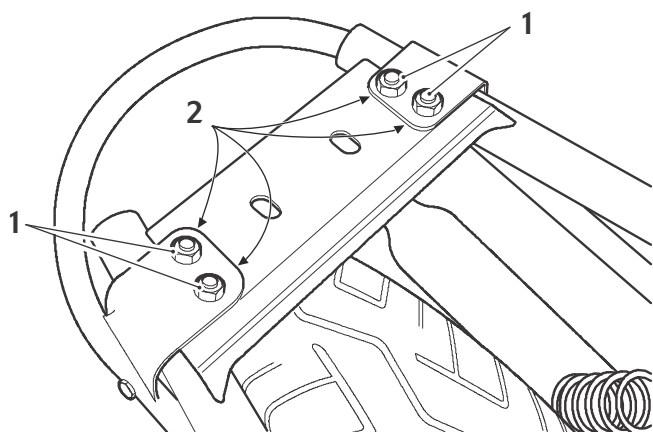
HINWEIS

- Achten Sie darauf, die lackierten Oberflächen des Kotflügels nicht zu beschädigen.
5. Lösen Sie die vier Schrauben, mit denen der hintere Kotflügel am Rahmen befestigt ist, und nehmen Sie den Kotflügelzusammenbau anschließend vom Motorrad ab.

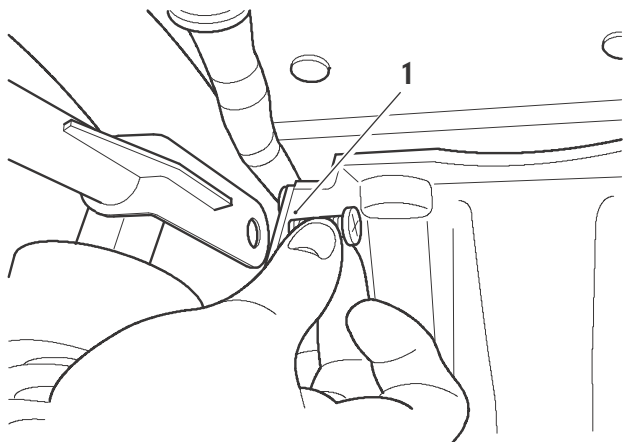


1. Hintere Kotflügelbefestigungen

6. Legen Sie die Zierleiste an den Rahmen an und befestigen Sie sie mit Hilfe von sechs der mitgelieferten Schrauben M8 x 20 mm (vier hinten und jeweils eine vorne rechts und links). Ziehen Sie die Schrauben fest. Anzugsmoment **18 Nm**. Nur Scrambler - Setzen Sie zwischen der Zierleiste und den hinteren Befestigungspunkten vier Unterlegscheiben M8 ein.



1. Hintere Befestigungspunkte
2. Unterlegscheiben M8 (Nur Scrambler)

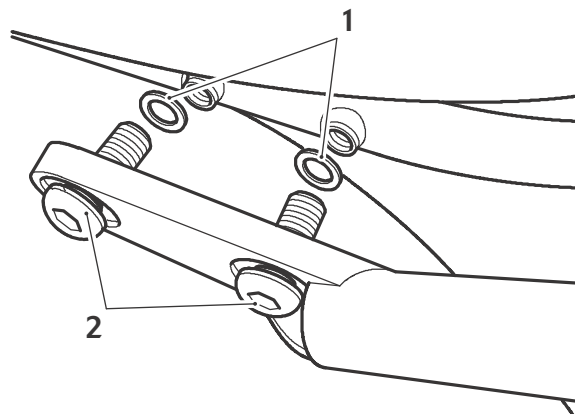


1. Vorderer Befestigungspunkt (Abbildung zeigt linke Seite)

7. Vergewissern Sie sich, dass die Kabeltülle der Rücklichteinheit korrekt in der Vorderkante des Kotflügels sitzt, und legen Sie anschließend den hinteren Kotflügel am Rahmen an. Achten Sie dabei darauf, die lackierte Oberfläche des Kotflügels nicht zu beschädigen.
8. Stellen Sie sicher, dass der Kotflügel korrekt an der Rückseite der Airbox sitzt, und befestigen Sie ihn anschließend mit Hilfe der Originalbefestigungen. Anzugsmoment **9 Nm**.
9. Vergewissern Sie sich, dass das Anschlusskabel der Rücklichteinheit ordnungsgemäß verlegt ist, und verbinden Sie es anschließend wieder mit dem Hauptkabelbaum.

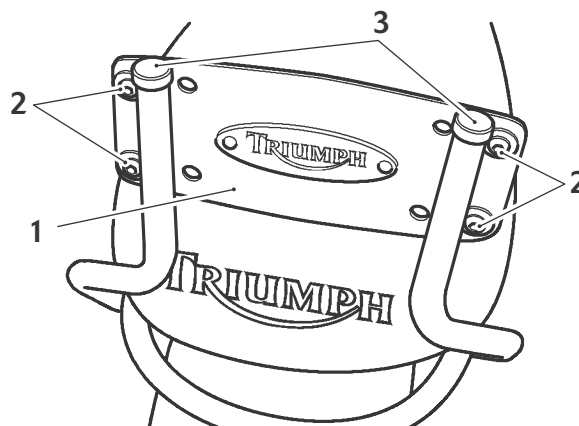
Montage der Sissy Bar

1. Befestigen Sie jede der Sissy Bars mit Hilfe der Schrauben M8 x 20 mm und Distanzscheiben locker an der Zierleiste.



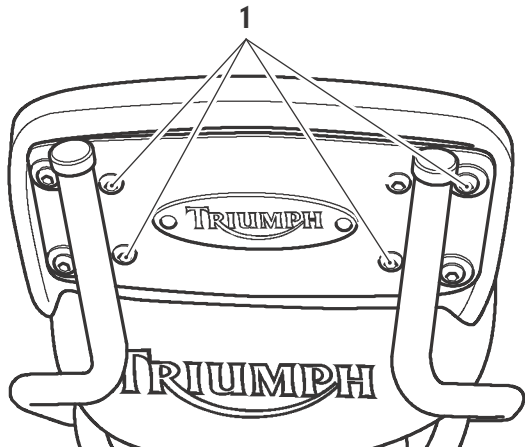
1. Distanzscheibe
2. Schrauben M8 x 20 mm

2. Setzen Sie eine Abschlusskappe in jede Sissy Bar.
3. Befestigen Sie die Rückplatte mit Hilfe der mitgelieferten Schrauben M6 x 12 mm und Muttern an den Sissy Bars. Stellen Sie sicher, dass die an der Rückplatte befindliche Plakette nach hinten zeigt, und ziehen Sie danach die Befestigungen fest. Anzugsmoment **8 Nm**.



1. Rückplatte
2. Schrauben M6 x 12 mm und Muttern
3. Abschlusskappen

4. Befestigen Sie das Rückenpolster mit Hilfe der verbliebenen Schrauben M6 x 12 mm an der Rückplatte. Ziehen Sie die Schrauben fest. Anzugsmoment **3 Nm**.

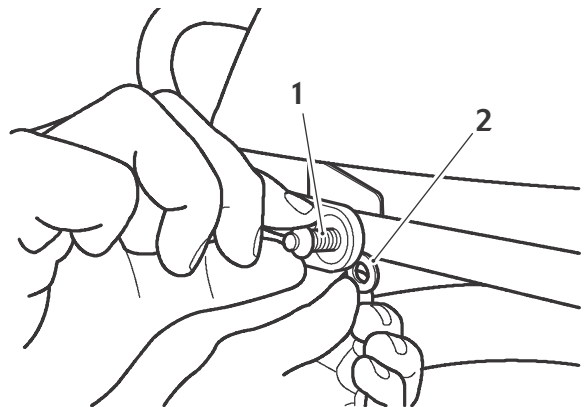


1. **Schrauben M6 x 12 mm.**
5. Ziehen Sie die Schrauben fest, mit denen die Sissy Bars an der Zierleiste befestigt sind. Anzugsmoment **20 Nm**.
6. Klemmen Sie die Batterie wieder an, das Pluskabel (rot) zuerst.
7. Prüfen Sie die Funktion von Rücklichteinheit und Blinkern. Korrigieren Sie den Zustand wenn nötig.
8. Bauen Sie den Sitz mit Hilfe der Originalbefestigungen wieder ein. Richten Sie den Sitz auf dem Rahmen aus und stellen Sie dabei sicher, dass die Arretierungsflasche an der Sitzunterseite korrekt unter der Kraftstofftankbrücke sitzt. Ziehen Sie die Sitzschrauben fest. Anzugsmoment **10 Nm**.

Montage des Sitzbankbügels

1. Bringen Sie den Sitzbankbügel an, indem Sie an jedem Befestigungspunkt eine Unterlegscheibe M8 zwischen Sitzbankbügel und Zierleiste platzieren. Befestigen Sie den Sitzbankbügel mit Hilfe der verbliebenen Schrauben M8 x 20 mm.

Ziehen Sie die Schrauben fest. Anzugsmoment **18 Nm**.



1. **Schraube M8 x 20 mm**
2. **Unterlegscheibe**
2. Klemmen Sie die Batterie wieder an, das Pluskabel (rot) zuerst.
3. Prüfen Sie die Funktion von Rücklichteinheit und Blinkern. Korrigieren Sie den Zustand wenn nötig.
4. Bauen Sie den Sitz mit Hilfe der Originalbefestigungen wieder ein. Richten Sie den Sitz auf dem Rahmen aus und stellen Sie dabei sicher, dass die Arretierungsflasche an der Sitzunterseite korrekt unter der Kraftstofftankbrücke sitzt. Ziehen Sie die Sitzschrauben fest. Anzugsmoment **10 Nm**.

! Warnung

Nach dem Anbau dieses Zubehör-Montagesatzes weist das Motorrad neue Fahreigenschaften auf. Testen Sie das Motorrad in einer sicheren, verkehrsfreien Umgebung, um sich mit den neuen Fahreigenschaften vertraut zu machen. Das Betreiben des Motorrads ohne ausreichende Vertrautheit mit etwaigen neuen Fahreigenschaften kann zum Verlust der Kontrolle über das Motorrad und zu einem Unfall führen.

! Warnung

Sollten Sie nach dem Anbau des Zubehör-Montagesatzes in irgendeinem Bereich Zweifel an den Fahrleistungen des Motorrads haben, wenden Sie sich an einen Triumph-Vertragshändler und fahren Sie das Motorrad nicht, bis es von einem Vertragshändler für betriebsbereit erklärt wurde. Sollten in irgendeiner Hinsicht Zweifel an den Fahrleistungen des Motorrads bestehen, kann ein Betreiben des Motorrads zum Verlust der Kontrolle über das Fahrzeug und damit zu einem Unfall führen.